

# CONTACTEZ-NOUS

Pour toute suggestion ou demande d'information,  
n'hésitez pas à prendre contact avec nous au

**02 41 89 11 38** ou à **ssiad@esbv.fr**

## **HORAIRE D'ACCUEIL TÉLÉPHONIQUE :**

du **lundi au vendredi** de 8h00 à 16h20

### NOTRE TERRITOIRE D'INTERVENTION À DOMICILE



Établissement de Santé Baugeois Vallée  
9 chemin de Rancan  
49150 Baugé-en-Anjou  
02 41 84 13 84  
direction@esbv.fr

[www.esbv.fr](http://www.esbv.fr)



# SSIAD

SERVICE DE SOINS INFIRMIERS À DOMICILE

DES SOINS D'HYGIÈNE ET DE CONFORT  
**7 JOURS SUR 7**

**ACCOMPAGNER, PRÉVENIR, FACILITER**



## LE SSIAD POUR QUI ?

- Vous avez **60 ans ou plus** et vous êtes **malade** ou en situation de dépendance.
- Vous êtes atteint d'une **maladie chronique** ou **invalidante**, d'un **handicap** (quel que soit votre âge).

## LE SSIAD POURQUOI ?

- Permettre votre **maintien à domicile**
- **Coordonner l'intervention des intervenants** (soins d'hygiène et de confort, soins techniques infirmiers, aides à domicile...) en lien avec votre médecin traitant.
- **Réaliser, évaluer et réadapter vos soins.**

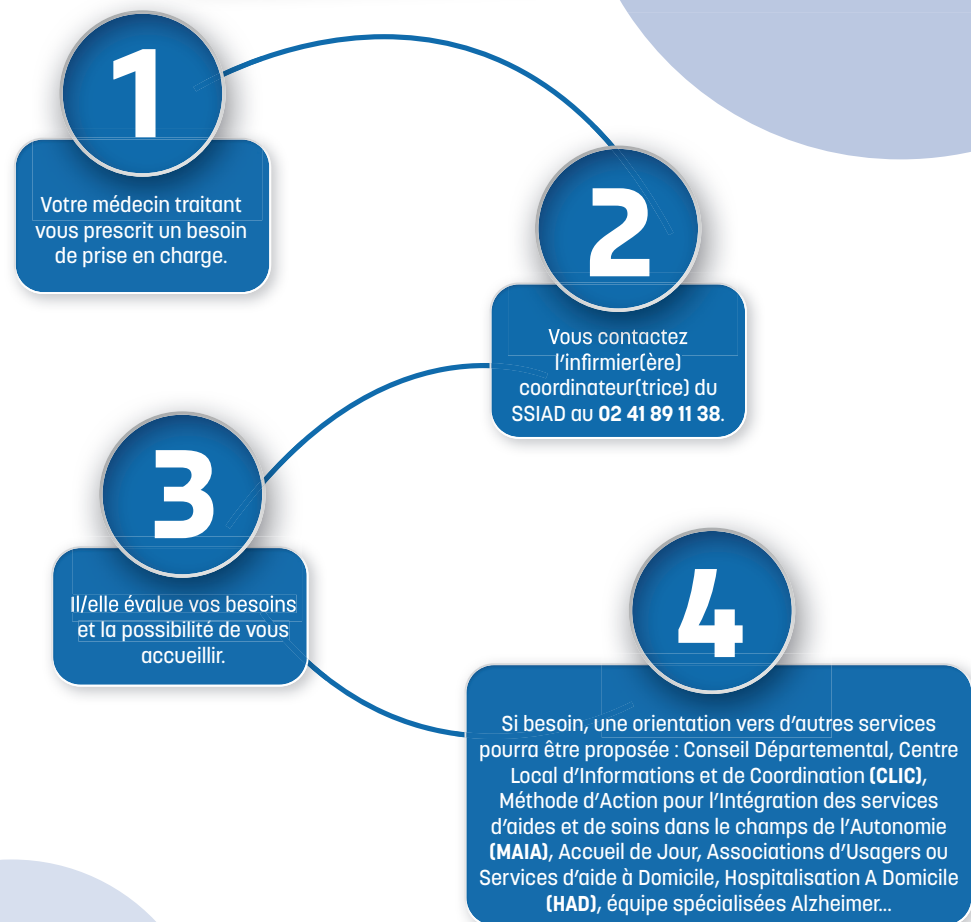
## LE SSIAD PAR QUI ?

- Notre équipe d'**aides-soignant(e)s** assure vos soins d'**hygiène** et de **confort**,
- Votre **infirmier(ère) libéral(e), conventionné(e)** avec le SSIAD, dispense vos soins **techniques infirmiers**,
- **L' infirmier(ère) coordinateur(trice)** coordonne vos soins et font appel si besoin à d'autres **professionnels de santé** (kinésithérapeute, ergothérapeute...).

## LES OBJECTIFS DU SSIAD

- **Accompagner** les personnes à domicile
- Éviter ou retarder l'**admission en établissement médico-social** ou hospitalier
- Prévenir ou retarder la **perte d'autonomie**
- **Faciliter le retour à domicile**

## VOTRE DEMANDE D'ADMISSION EN 4 ÉTAPES



## LE COÛT DU SSIAD

- Les **soins au forfait** sont pris en charge à **100%** par la Sécurité Sociale.
- Certains **soins hors forfait**, sont **payés à l'acte** et peuvent être **remboursés par la Sécurité Sociale** et votre **organisme complémentaire** : kinésithérapie, pédicurie,....